

Fiche Technique 13 – SUIVI DU VARROA - COMPTAGE DES CHUTES NATURELLES SUR LANGE.

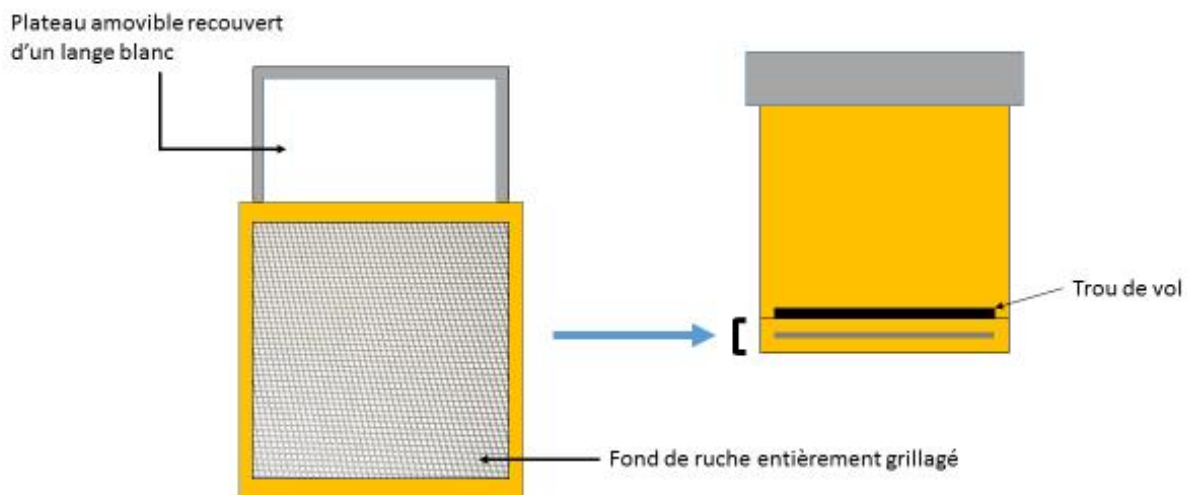
Chaque jour une partie des varroas présents dans la ruche meurt naturellement et tombe sur le fond de la ruche. En comptant ces varroas pendant 2 semaines on peut suivre la présence des varroas dans la colonie et savoir quand la colonie est en danger.

Pour utiliser cette méthode vous devez être équipés de fonds entièrement grillagés avec plateaux amovibles.

MATERIEL :

- Fond de ruche entièrement grillagé
- Plaque au format du fond de ruche
- Lange blanc : sopalin, feuille en plastique
- Matière Grasse végétale : huile de tournesol par exemple

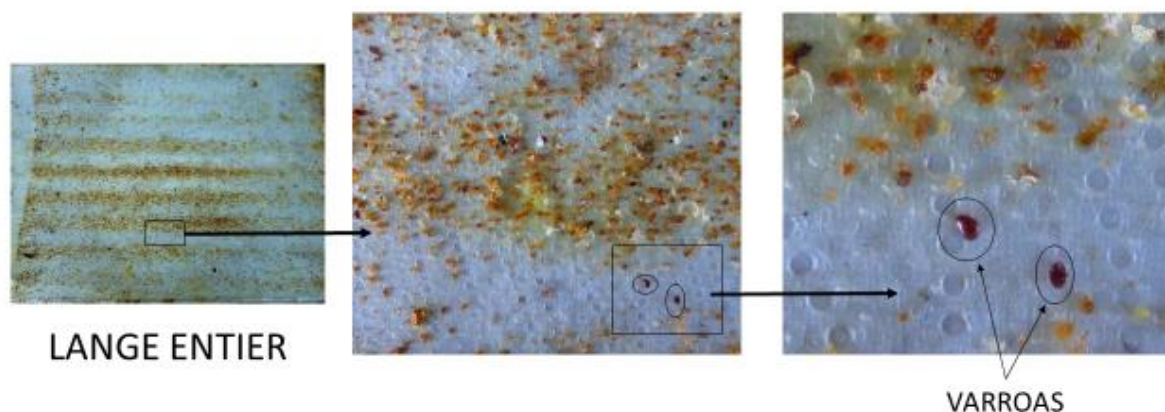
Remarque : les fonds entièrement grillagés avec plateau amovibles peuvent être fabriqués par les bricoleurs. Il en existe également des prêts à l'emploi dans les magasins de matériel apicole. Il est important que le tiroir soit étanche sinon les abeilles pourront avoir accès au linge et évacuer les varroas au fur à mesure de leur chute.



METHODE

- Placer le linge sur le plateau amovible.
- Recouvrez le linge de matière grasse afin que les varroas tombés se retrouvent collés au linge.
- Insérer le plateau amovible sous le plancher grillagé : les varroas qui tombent de la colonie passent à travers le grillage et se retrouvent collés sur le linge.
- Relever le linge **tous les 3 jours** et compter les varroas.

- Remplacer par un linge propre et poursuivre le comptage de cette manière pendant **10 à 14 jours**.
A la fin faites la somme des varroas comptés sur toute la période et diviser par le nombre de jours total pour obtenir **la chute journalière moyenne**.



Dans combien de colonies je dois mesurer la chute des varroas ?

Le nombre de colonies à tester dépend du nombre de colonies dans le rucher. Pour avoir un résultat représentatif il faut tester :

NOMBRE DE COLONIES / RUCHER	> 20	11 à 20	5 à 10	<5
NOMBRE DE COLONIES A PRELEVER	8	6	5	TOUTES

Comment interpréter le résultat obtenu ?

Le résultat doit être interprété en fonction de la date et de la force des colonies.

SEUILS (D'après Noireterre et Wendling 2015) :

Saison	Chute naturelle journalière maximale tolérée
Hiver	1 varroa par jour
Printemps	6 varroas par jour
Début d'été	10 varroas par jour
Fin d'été	16 varroas par jour

Si ce nombre de varroa est dépassé un traitement de lutte contre varroa adapté à la saison doit être appliqué. Voir **Fiche technique 1** ou contactez votre GDSA.

Avec le soutien financier du Ministère de l'Agriculture, de l'Agroalimentaire et de la Forêt et de l'Union Européenne

