

## **Fiche Technique 11 – SUIVI DU VARROA - COMPTAGE DES VARROAS PHORETIQUES (VP) : METHODE DU LAVAGE AU SAVON**

Les varroas qui parasitent les adultes sont appelés varroas phorétiques. Il est possible de les détacher pour les compter en utilisant de l'eau savonneuse. Leur nombre constitue un indice pour le suivi du niveau de parasitisme du rucher.

### **MATERIEL :**

- Sacs congélation 1 litre
- Glacière avec pain de glace
- Balance précision 1g ou pot de 100 mL qui permettra de prélever environ 300 abeilles, un pot de miel en verre de 125g par exemple
- Un bocal avec couvercle de 0.5 à 1 litre : un pot de miel d'un kg par exemple
- Liquide vaisselle
- 2 tamis de miellerie ou 2 passoire : un de maille 3-4 mm pour retenir les abeilles, un de maille < 0,5mm pour retenir les varraos.



### **METHODE :**

1. Prélever environ 300 abeilles sur un cadre de couvain ouvert, en pesant environ 42 g d'abeilles ou à l'aide du pot de 100 ml. (Attention à la reine !) Le pot doit être bien plein (cf. photo ci-dessous).  
Rq : s'il n'y a pas ou peu de couvain prélevez n'importe quel cadre.

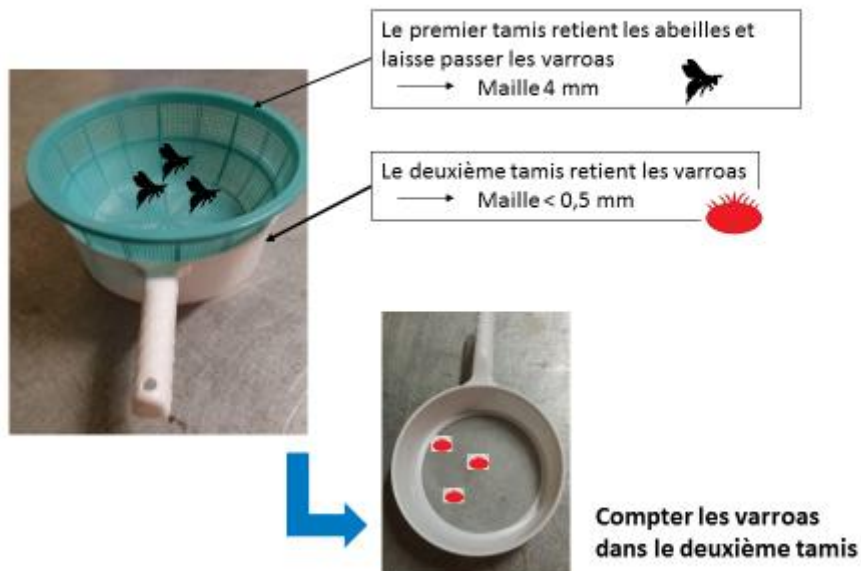


2. Transvaser les abeilles dans le sac congélation et fermer
3. Mettre le sac dans la glacière pour endormir les abeilles
4. Au retour du rucher placer les abeilles au congélateur pour les tuer.

### A la miellerie :

5. Préparer une solution d'eau savonneuse en diluant 1 bouchon de liquide vaisselle dans 5 litres d'eau.
6. Placer les abeilles congelées dans le bocal vide
7. Couvrir d'eau savonneuse jusqu'au tiers

8. Agiter énergiquement pendant 1 minute
9. Verser le contenu du flacon dans les 2 tamis successivement : le premier tamis retient les abeilles, le second retient les varroas.  
Rincer abondamment à l'eau claire pendant la manipulation en brassant les abeilles avec la main pour bien détacher tous les varroas. Pour cela l'idéal est de se placer sous le robinet.



10. Compter les varroas dans le deuxième tamis. Attention à ne pas les confondre avec des débris. Utiliser une loupe si nécessaire.

CALCUL DU NOMBRE DE VARROAS PHORETIQUES POUR 100 ABEILLES (VP/100Ab):

**VP/100Ab = VARROAS ECHANTILLON divisé par 3**

Exemple ici : 3 varroas comptés -> VP/100Ab = 3/3 = 1

Plus d'informations : consultez la vidéo explicative sur le site de l'ADAPI : <http://adapi.adafrance.org/infos/varroa.php>.

### Quelles colonies choisir pour le prélèvement ?

Les colonies testées doivent être choisies au hasard dans le rucher.

**Attention** : Ne pas prélever les colonies très faibles ou suspectes de maladie infectieuse (loque, mycose, nosérose, virose).

### Dans combien de colonies je dois mesurer le VP/100 Ab ?

Le nombre de colonies à tester dépend du nombre de colonies dans le rucher. Pour avoir un résultat représentatif il faut tester :

NOMBRE DE COLONIES / RUCHER	> 20	11 à 20	5 à 10	<5
NOMBRE DE COLONIES A PRELEVER	8	6	5	TOUTES

### Comment interpréter le résultat obtenu ?

Le nombre de VP/100 Abeilles permet d'avoir **une idée** du niveau de parasitisme de la colonie :

**Ce n'est pas un résultat précis et il ne permet en aucun cas de faire un diagnostic.**

**Le résultat doit être interprété en fonction de la date de prélèvement, et de la force des colonies.**

Des seuils d'aide à l'interprétation sont en cours de validation (d'après ADAPI, DIE 2015) :

Saison	Varroas phorétiques <b>maximum</b> tolérés
Printemps	1 varroa pour 100 abeilles
Août (avant traitement)	5 varroas pour 100 abeilles
Octobre (après traitement)	2 varroas pour 100 abeilles

- Avant la miellée de lavande (Apimodel, observatoire de ruchers sur la miellée de lavande INRA-ADAPI, <http://w3.avignon.inra.fr/lavandes/biosp/>)  
**Si VP/100ab > 3** : Perte potentielle de 5 kg de miel en moyenne (1 à 13 kg).

Si le nombre de varroas phorétiques maximum est dépassé un traitement de lutte contre varroa adapté à la saison doit être appliqué. Voir **Fiche technique 1 « Protocole de traitement »** ou contactez votre GDSA.

Avec le soutien financier du Ministère de l'Agriculture, de l'Agroalimentaire et de la Forêt et de l'Union Européenne

